

Вид А

Монтажная схема ТОПАС 150

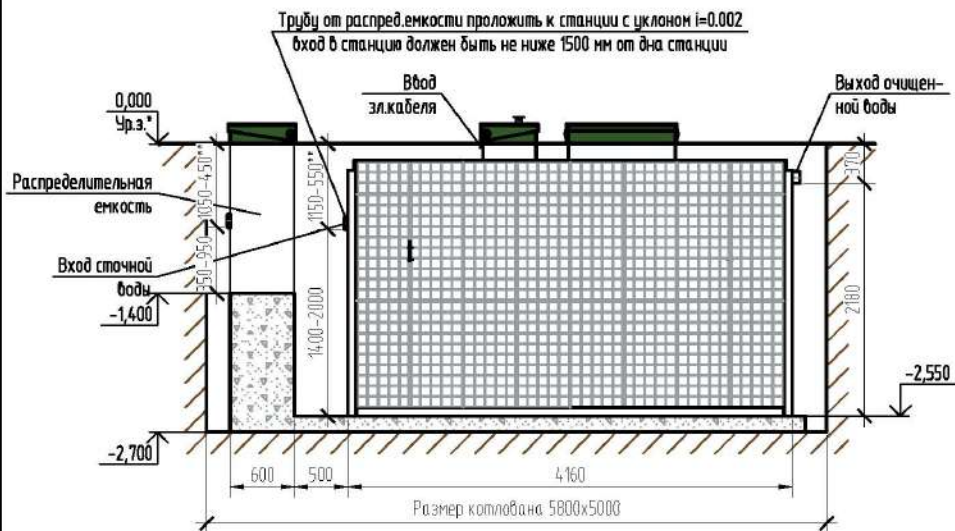
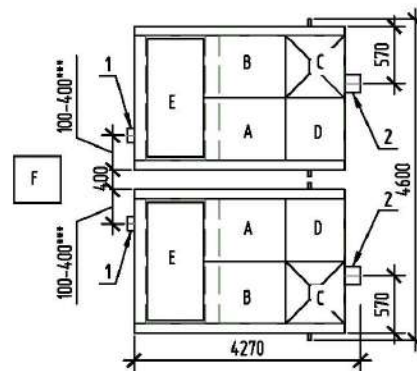


Схема №1



Габаритные размеры ТОПАС 150**
(два одинаковы к по габаритам блока,
ДхШ=4270x2200 мм):

Длина 4270 мм;
Ширина 4600 мм;
Высота 2800 мм;
Общ. масса 2-х блоков (трансп/рабочая) 2900/45000 кг.

Габаритные размеры
распределительной емкости:

Длина 650 мм;
Ширина 750 мм;
Высота 2000 мм;
Масса (трансп/рабочая) 90/600 кг.

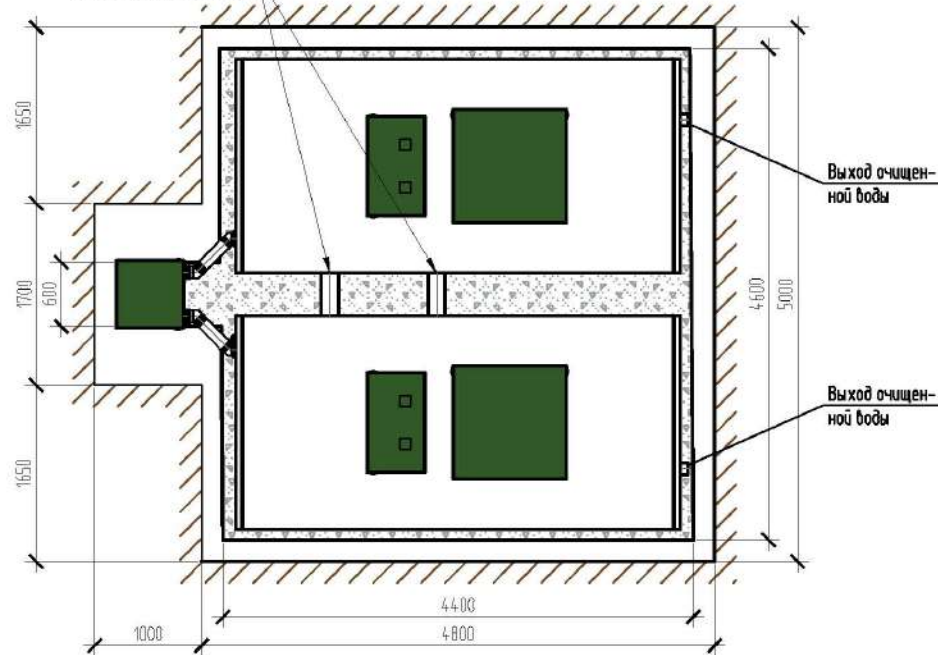
A - приемная камера;
B - аэротенк;
C - вторичный отстойник;
D - стабилизатор активного ила;
E - компрессорный отсек;
F - распределительная емкость.

1, 2 - варианты входа стоков (вход трубы монтируется при монтаже, либо, по желанию заказчика, на заводе изготовителя (в соответствии с размерами, указанными в заявке на брезку);
3 - выход очищенной воды (труба ϕ 110 монтируется на заводе).

Монтажные и земляные работы проводить согласно СП 129.13330.2019 "Наружные сети и сооружения водоснабжения и канализации".

Перегиб стоков между приемными камерами, труба ПП D160

Вид сверху



Два модуля устанавливаются на одном горизонтальном уровне относительно друг друга.

Пояснение к схеме №1

	От дна установки до нижнего края трубы		От поверхности грунта до нижнего края трубы	
	min	max	min	max
Вход сточной воды	1400	2000	550	1150
Выход очищенной воды	2180	2180	370	370

ПРИ МОНТАЖЕ ОБРАТИТЬ ОСОБОЕ ВНИМАНИЕ:

Разработку котлоана производить при условии соблюдения правил техники безопасности проведения земляных работ, с соблюдением требований действующей нормативной документации. Монтаж станции производить на армированную бетонную площадку с песчаной подсыпкой, станция не подвергать ударам, обсыпку производить вместе с заливкой одновременно для компенсации внутреннего и внешнего давления.

*При определении отметки уровня земли предусмотреть будущее благоустройство участка, возможны ландшафтные работы (которые могут привести к изменению отметки уровня земли).

**Рекомендованный производителем диапазон брезки (вход стоков) 750-1050 мм от уровня земли.

***Производитель может изменить габариты продукции без уведомления.

****При выполнении брезки учесть внутренний конструктив станции.

Расход песка не менее - 32,0 м³, расход воды не менее - 40,0 м³.

						ТОПАС/ТОPAS 150		
Изм.	Кол. изм.	Лист	№ док.	Подп.	Дата	Стандия	Лист	Листов
							1	1
						Установка очистки сточных вод, Q=24,0м ³ /сут		
						ТОПОЛ-ЭКО/ТОПОЛ-ЕКО		